

Lathund hemsida väderradar

Bilderna från väderradarn nås på <http://vasyd.informetics.se> (fungerar bäst i Chrome).

Radarn installerades 2018-07-02, innan dess finns inga bilder tillgängliga. Eftersom radarn inte är kalibrerad är bilden inte en exakt spegling av det verkliga regnet.

Spana på tidigare regn

- 2018-07-10, ca kl 12-14 – första nederbörden! Lätta skurar österifrån.
- 2018-07-10, ca kl 14.20-16.30 – regnområde söderifrån

Köpenhamnsradarn (tänd lagret "Radar WR2100 Hofo"):

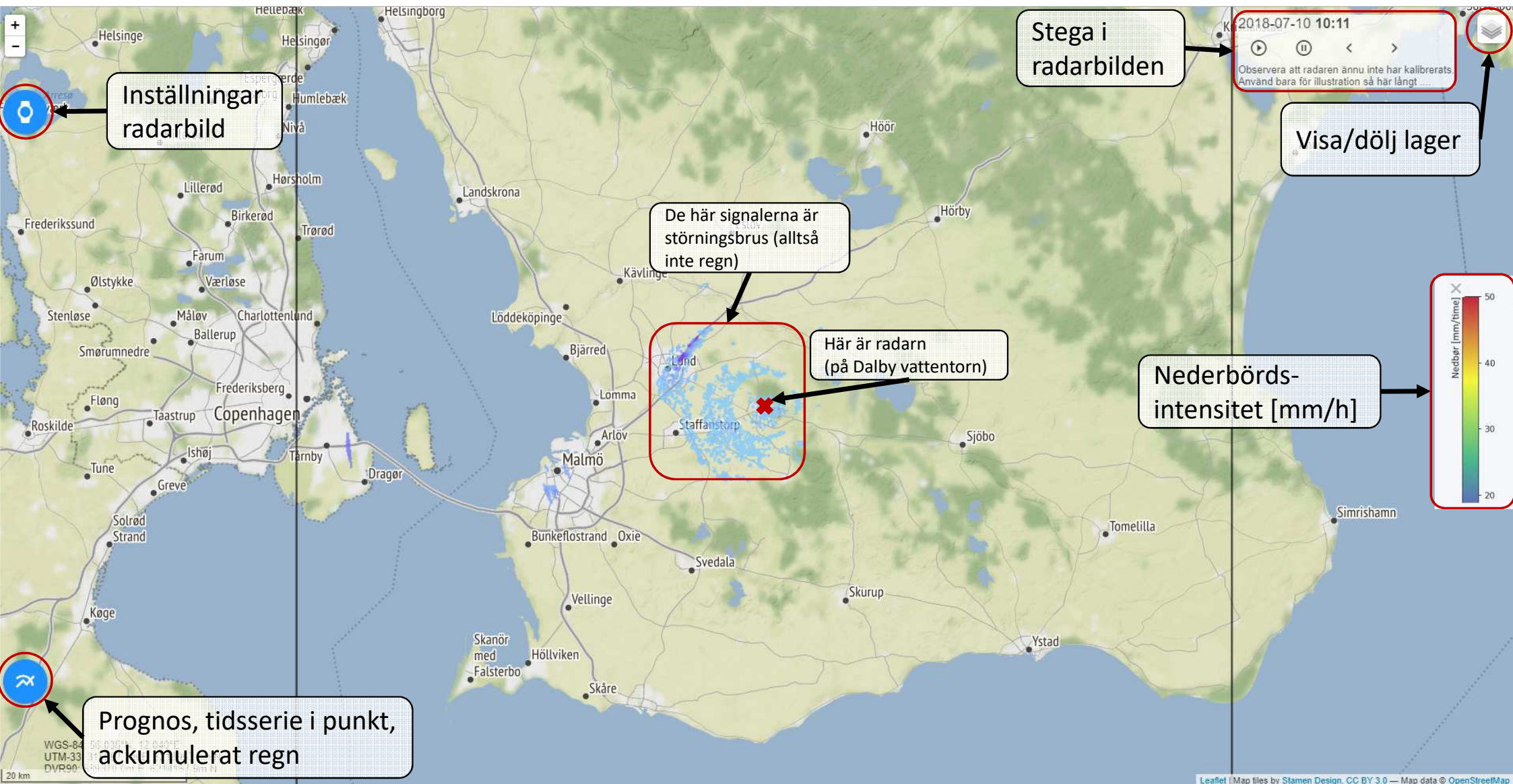
- 2018-06-13, ca kl 7-11 – kraftiga, lokala skurar i Lommabukten och Limhamn
- 2018-06-16, ca kl 22-00 – kraftiga, lokala skurar drar in från Köpenhamn
- 2018-06-22, ca kl 2.45-12.00 – stort regnväder drar in norrifrån

Så här ser radarn ut på utsidan och insidan!



STARTSIDA

<http://vasyd.informetics.se>



INSTÄLLNINGAR RADARBILD



Klicka på den här ikonen

Tid som visas :
2018-07-10 10:51

2018-07-10 10:51

Animation_stopped
no_image_stored

Höjdvinkel: # 2

Loop skridt

Antal steg: 15 15
Tidssteg: 1 min. 1

Regnhändelser

Min. djub: 0 Min. längd: 0
Djup [mm] Start Längd [min]

WGS-84 55.360°N, 12.994°E
UTM-33 372846.0m E, 6136727.0m N
DVR90 753127.8m E, 6142159.1m N

20 km

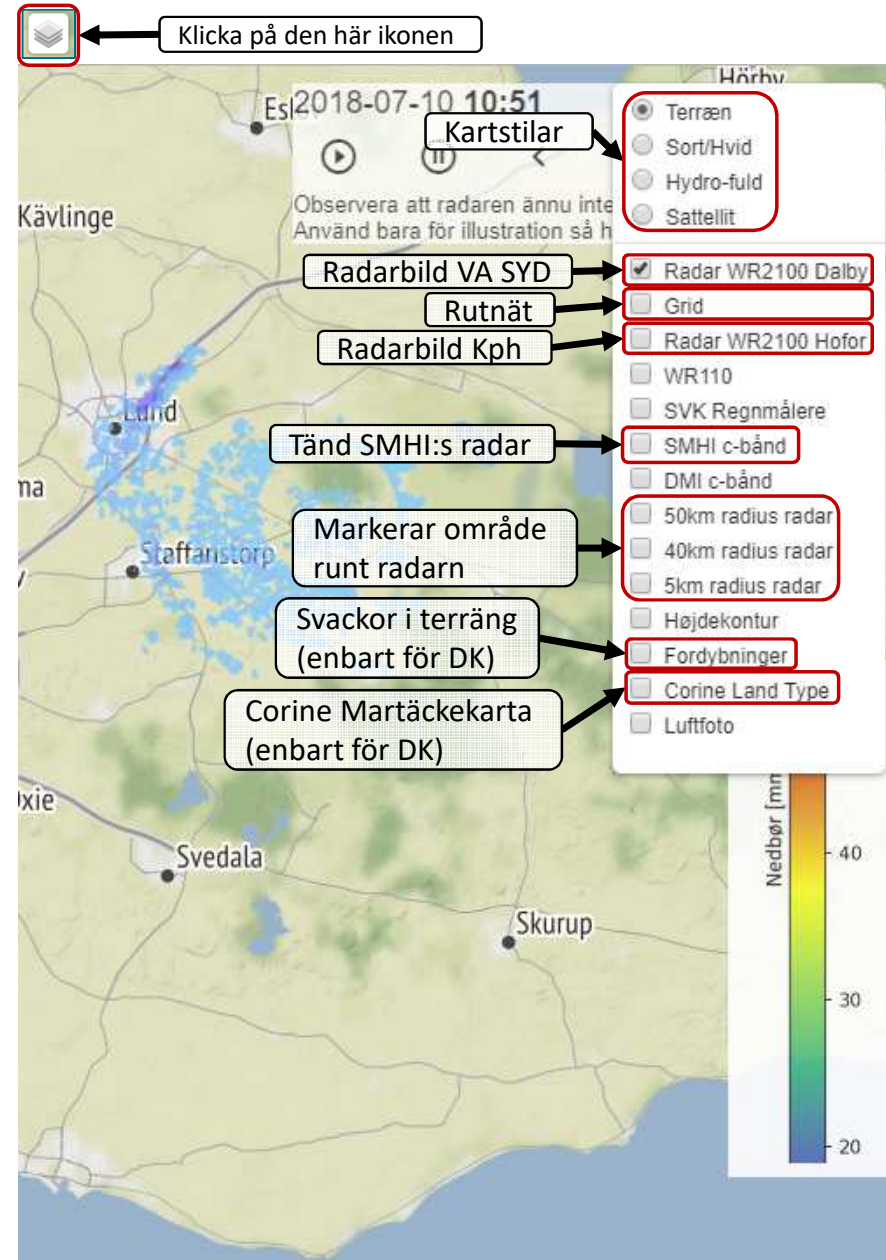
Här ändrar du bland annat
tidsinställningar för radarbilden.

LAGERINSTÄLLNINGAR

Här väljer du hur kartan ska se ut och vilken information du vill se.

Tips!

- Det lager du senast markerade kommer att visas överst i bilden
- Slå på SMHI c-band för att jämföra med x-band-bilden
- Radarn upptäcker regn på 40-50 km avstånd. Tänd radierna för att se vilka områden som täcks in.



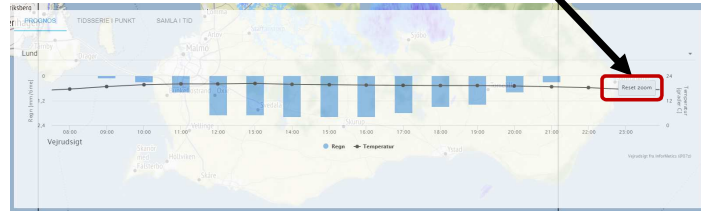
PROGNOS, TIDSSERIE I PUNKT, ACKUMULERAT REGN



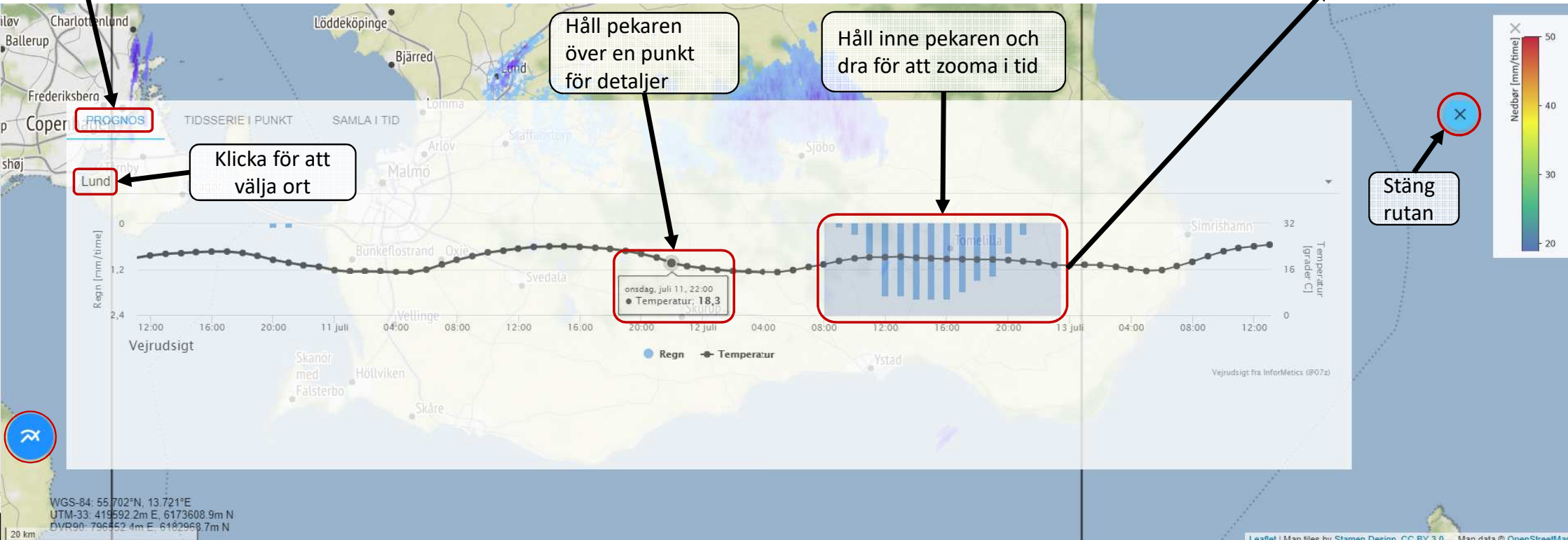
Klicka på den här ikonen

Här kan du se en prognos för ett lokalt område, baserad på data från väderradarn tillsammans med bl.a. SMHI, DMI och YR.

"Reset zoom" → återställ vyn



Lokal prognos



Klicka för att välja ort

Håll pekaren över en punkt för detaljer

Håll inne pekaren och dra för att zooma i tid

Stäng rutan

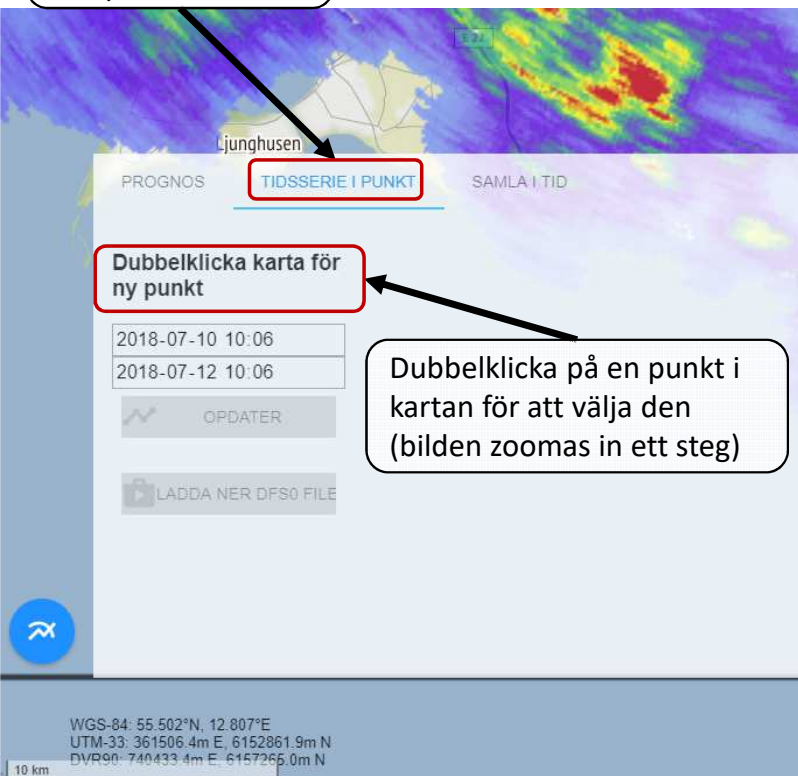
PROGNOS, TIDSSERIE I PUNKT, ACKUMULERAT REGN



Klicka på den här ikonen

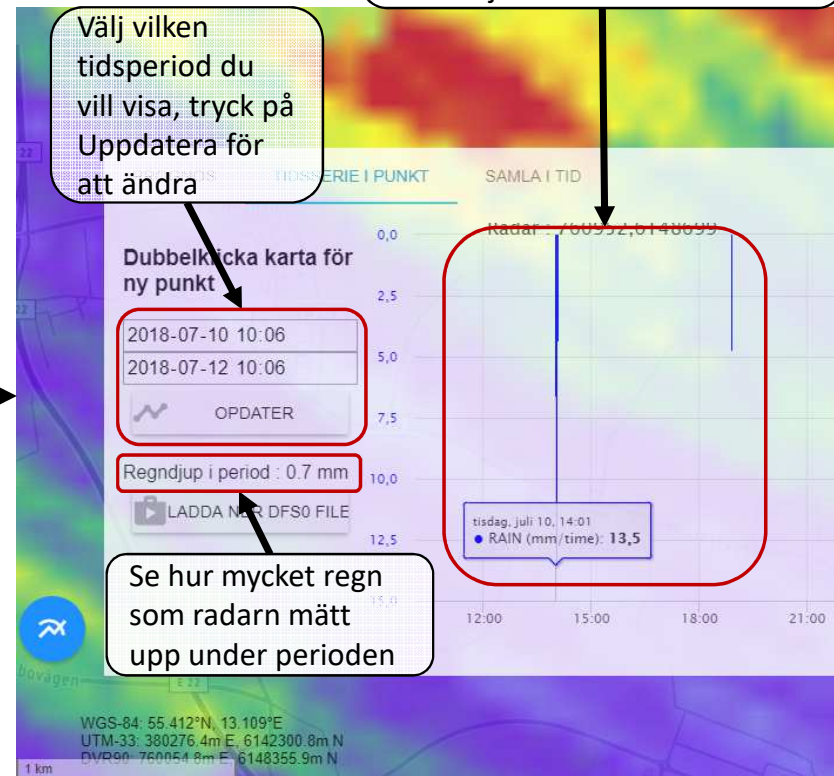
Här kan du se hur mycket nederbörd radarn har uppmätt i en viss punkt under en vald tidsperiod.

Klicka här för att se nederbörd över tid i en punkt



Dubbelklicka på en punkt i kartan för att välja den (bilden zoomas in ett steg)

Välj vilken tidsperiod du vill visa, tryck på Uppdatera för att ändra



Nederbördshändelser för punkten visas i grafen. Håll muspekaren på stapeln för att se detaljerad information.


Se hur mycket regn som radarn mätt upp under perioden

PROGNOS, TIDSSERIE I PUNKT, ACKUMULERAT REGN



Klicka på den här ikonen

Här kan du få en bild med ackumulerad uppmätt regnmängd över ett område för en vald tidsperiod.

1. Välj tidsspänn
2. Klicka på 
3. Vänta...

Klicka här för att se ackumulerad nederbörd över tid

SAML I TID

Akkumulera regn

2018-07-10 11:24
2018-07-10 13:15

Akkumulerad regnmängd, genomsnitt för varje rutnätscell

Se regnmängd i den cell muspekaren står på

45.88 mm

Stäng ackumulerad regnmängd

