

När du planerar för UNDERJORDISKT INSAMLINGSSYSTEM FÖR AVFALL



UNDERJORDISKT INSAMLINGSSYSTEM

Systemet består av behållare som är nergrävda med inkast ovan jord. Att behållaren till största delen är under mark sparar en hel del utrymme. Detta gör det möjligt att ha en större behållare och längre tömningsintervall.

Förvaring under jord ger även en lägre temperatur vilket minskar risken för lukt från avfallet. I underjordsbehållare kan man samla in restavfall, matavfall, förpackningar och tidningar.

TÖMNINGSFORDON

För att kunna hantera behållarna på ett säkert och smidigt sätt krävs en relativt stor sopbil utrustad med kran. Trafik- och arbetsmiljöhänsyn gör att detta fordon ställer större krav på tillgänglighet än mindre fordon som till exempel standardsopbilar.

Till exempel: ett normalt tömningsfordon har en bredd på 2,5 meter, inklusive stödben ca 4,2 meter. Längden är 10,5 meter och höjden 4 meter.

Avståndet mellan fordonets centrum och behållarnas centrum får inte överstiga 7 meter.

Ingen backning är tillåten. Fordonet måste kunna angöra utan att behöva backa längre än en billängd.

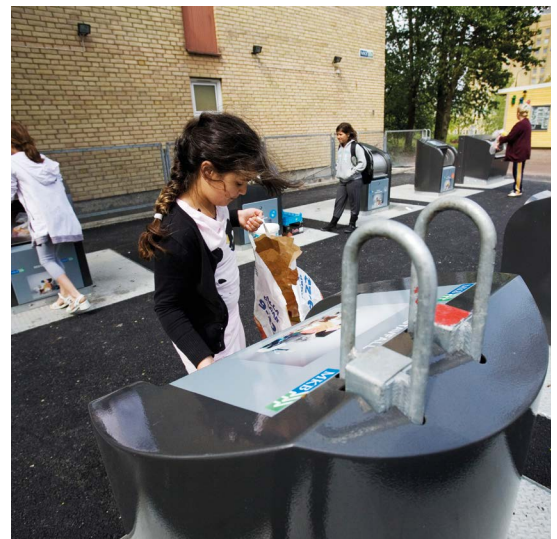
Vändradien är på minst 9 meter med 1,5 meter överhäng. Skall fordonet kunna vända vid till exempel vändplats krävs stort utrymme. Tänk på att fordonet sticker ut upp till 1,5 meter bakom bakersta hjulparet.

Blockering av väg skall undvikas. Även om det går snabbt att tömma en behållare kommer irritation uppstå om fordonet blockerar för övrig trafik. Planera därför gärna in en angöringsficka för bilen.

Tänk på att underlag skall vara anpassat för fordonets tyngd och hårdgjort så att fordonets stödben, som fälls ut vid manövrering av kran, inte skapar gropar i markbeläggningen.

Undvik i görligaste mån att lyft måste ske över gångbanor.

Behållarna ska vara försedda med så kallat 2-krokssystem.



TÖMNINGSFORDON

Bredd inklusive stödben: 4,2m (ca)

Längd: 10,5 m

Höjd: 4m

Vändradie minst 9m med 1,5 m överhäng.
Fordonet sticker ut upp till 1,5m bakom bakersta hjulparet.

Avståndet mellan fordonets centrum och behållarnas centrum får inte överstiga 7m.

Vändradie minst 9m
med 1,5m överhäng



TILLGÄNGLIGHET

Behållarna måste placeras så att det inte skapas trafikfällor. Beakta befintliga övergångsställen, närhet till plankorsning etcetera. Tömmande fordon får till exempel inte angöra 10 meter före övergångsställen.

Undvik placering av behållare så att tömmande fordon måste stå på väg med hög trafikbelastning.

Användare måste kunna nå behållarna utan att korsa vägar eller på annat sätt utsätta sig för trafikfara. En öppen upplyst yta är att föredra.

Hänsyn ska tas till risk för lukt, till exempel om behållare står för nära bostäder eller luftintag till byggnader. Systemet är inte helt luktfritt.

Tänk på naturliga gångstråk, till exempel garage, cykel-parkering, busshållplatser, så att det inte blir en omväg för att kasta soporna.

Avfallshanteringen skall vara tillgänglig ur handikappsynpunkt.

Vid placering av behållare ska hänsyn tas till bullernivåer i bostäder.

Behållare skall vara placerad så att ytvattenavrinning möjliggörs. Regnvatten får inte komma ner i behållarna.



Avfallshanteringen skall vara tillgänglig ur handikappsynpunkt. Marknivån mellan markplatta och omkringliggande mark kan därför ej ha kanter/upphöjningar. Det ska vara möjligt att komma nära inkasten med till exempel rullstol.

FRI HÖJD

Minst 8m ovan installerat system

Minsta avstånd till hinder skall vara 2,0m

AVSTÅND TILL HINDER

Behållare inklusive tömmande fordons lyftutrustning utgör en betydande höjd vid tömning. Det måste vara minst 8 meter fri höjd ovan installerat system. Tänk på att små träd tenderar att bli stora träd med tiden och att grenverk kan sträcka sig långt åt sidorna.

Behållarna lyfts och återplaceras med stor precision. Yttre påverkan som kraftig vind, störningar i radiokommunikation etcetera kan göra att containern rör sig i sidled. Minsta avstånd till hinder skall vara 2,0 meter.

SNÖRÖJNING

Behållare skall placeras så de kan nås av användare via gångväg som snöröjs av fastighetsägaren.

Placera behållarna så rationell snöröjning kan utföras kring dem.



VA SYD levererar friskt dricksvatten, renar avloppsvatten och har hand om avfallshandling åt mer än en halv miljon människor. Vi uppmanar dig till att dricka kranvatten, sortera dina sopor och tänka på vad du spolar ner i avloppet. Tillsammans bidrar vi aktivt till en hållbar samhällsutveckling. För miljön, nära dig.



Kundservice 040-635 10 00
kund@vasyd.se
vasyd.se