

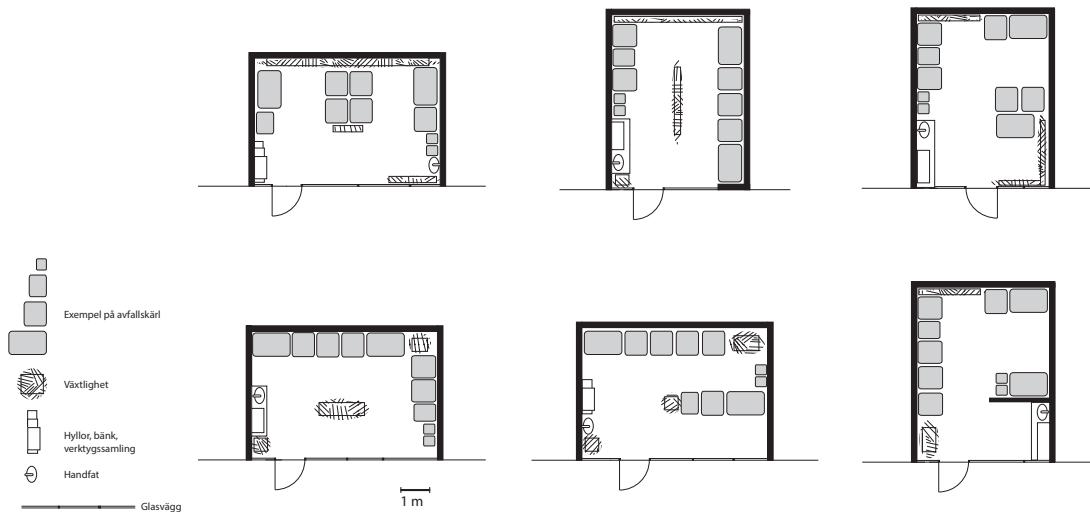
# LÅT SOPRUMMET BLI FINRUM



# PLANLÖSNINGSFÖRSLAG

Nu tar vi nya grepp i miljörummet. Vi vill synliggöra våra sopor och låta dem ta plats, oavsett om det är ett gammalt traditionellt soprum eller ett nybyggt miljöhus. Genom att ta in dagsljus, växter, använda färg och varm belysning skapar vi en positiv känsla och trygghet för de boende. Utifrån schablonmåtten på 40 hushåll uppskattade vi soprummets storlek till 26 kvadratmeter; en bred och en djup variant.

Vi har skapat rum runt en central växtlighet, innervägg eller dubbla rader kärl. Alternativt gjort korridorer längs kärnen och istället placerat ut växter längs väggar och vid fönster. Ett snyggt miljörum med goda möjligheter till källsortering visar på att fastighetsägaren är miljömedveten och inspirerar fler boende att bli bättre på att sortera.



Använd gärna annan belysning än lysrör. Bra belysning kan också vara snygg belysning.

Fönster eller glasade fasader gör att rummet känns tryggt och ökar samtidigt dess pondus vilket visar på det viktiga i att källsortera.

Växter bidrar till trivsel, renar luft och om de boende själva ansvarar för dem tillför det en gemensam ansvarskänsla för miljörummet.

Bytarhyllor är ett synligt sätt att öka återbruk. Här kan de boende sätta ner sin pocketböcker och istället ta med någon annans avlagda tekanna.

Ett handfat gör att man kan ta soporna på vägen ut utan att riskera att få gå med smutsiga händer.

En golvbrunn ger möjlighet att lätt rengöra miljörummet.



