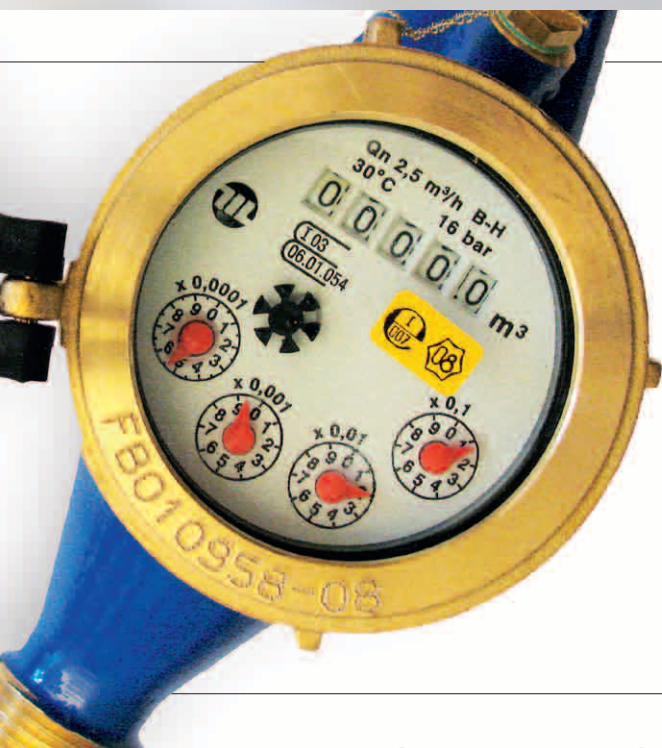


# DECEMBER 2011

LUND

VASYD

GOD JUL  
OCH  
GOTT NYTT ÅR  
ÖNSKAR VA SYD



## Sitter din vattenmätare frostfritt?

Du ansvarar för att din vattenmätare är placerad i ett uppvärmt utrymme. Om din vattenmätare fryser sönder ska du tänka på följande:

- > För att undvika vattenskada ska du stänga ventilerna på bägge sidor om vattenmätaren
- > Fungerar inte ventilerna inne vid vattenmätaren kan VA SYD stänga servisventilen ute i gatan

Vid akuta stopp och läckor gör du felanmälan dygnet runt på 040-635 10 00.

## Ska du flytta?

Det är mycket att tänka på vid en flytt. Kom i håg att när du flyttar från en villa ska du skicka in en blankett om "ägarbyte" till oss.

### SÅ HÄR GÖR DU:

1. På en ägarbytesblankett anmäler du flytt och överläter abonnemanget till den nya ägaren.
2. Ange vattenmätarställning från den dagen då huset överlämnas till den nya ägaren.
3. Både du och den nya ägaren skriver under blanketten.
4. Säljaren av huset skickar lämpligtvis in blanketten då säljaren ansvarar för abonnemanget tills blanketten har kommit in till oss på VA SYD.

Blanketten du ska fylla i för anmälan av ägarbyte hittar du på [www.vasyd.se](http://www.vasyd.se)



### KONTAKTA OSS GÄRNA

Kundservice: 040 - 635 10 00

Växel: 040 - 635 00 00

E-post: [kund@vasyd.se](mailto:kund@vasyd.se)

Postadress: Box 191, 201 21 Malmö

[www.vasyd.se](http://www.vasyd.se)

2011  
DECEMBER

VASYD

Här gräver vi nu...

På vår webbplats hittar du komplett och uppdaterad information samt kartor över vilka vägsträckor som påverkas av våra vatten- och avloppsledningsarbeten (VA-arbeten). Mest omfattandet just nu är:

### VA-arbeten: Lund

Vi bygger ut en vattenledning på Tornavägen (mellan Dalbyvägen och Råbyvägen).  
[www.vasyd.se/tornavagen\\_rabyvagen](http://www.vasyd.se/tornavagen_rabyvagen)

LUND

## Driftinformation

På [www.vasyd.se](http://www.vasyd.se) publicerar vi information om till exempel läckor och vatten-avstängningar. Vi uppdaterar vår driftinformation vardagar mellan 08.00 och 16.30 i takt med att vi får in rapporter. Vi meddelar även vad du ska tänka på när vattnet slås på igen och var du kan hämta vatten i fall avstängningen drar ut på tiden.

Du hittar informationen på:

[www.vasyd.se/driftinformation](http://www.vasyd.se/driftinformation)



För miljön, nära dig.