

Återvinningsstationer

- FÖR FÖRPACKNINGAR OCH TIDNINGAR

På återvinningsstationerna lämnar du förpackningar och tidningar.

Förpacknings- och tidningsinsamlingen (FTI) ansvarar för återvinningsstationerna som finns på flera olika ställen i Malmö och Burlöv. För att hitta din närmaste återvinningsstation kan du gå in på FTIs hemsida www.ftiab.se



www.ftiab.se
0200-88 03 11



JA TACK!

Dagstidningar • Reklam • Broschyrer • Telefonkataloger • Veckotidningar • Rit- och skrivpapper

NEJ TACK!

Pappersförpackningar • Papperskassar • Kuvert • Omslagspapper • Böcker • Wellpapp • Post-it-lappar • Pärm



JA TACK!

Glasflaskor • Glasburkar
OBS! Sortera färgade och ofärgade var för sig.

NEJ TACK!

Glasflaskor med pant • Glöd- och lågenergilampor • Lysrör • Trasiga rutor • Dricksglas • Porslin • Keramik • Spegelglas



JA TACK!

Kattsand • Blöjor • Kuvert • Tamponger • Diskborstar • Bindor • Tyg • Porslin • Tops • Fimpar och snus • CD-skivor • Dammsugarpåsar • Kasset- och videoband

NEJ TACK!

Farligt avfall • Elavfall • Förpackningar • Tidningar • Stora sopor, t ex trasiga möbler • Trädgårdsavfall



JA TACK!

Burkar • Frigolit • Flaskor • Påsar • Hinkar • Dunkar • Korkar • Lock • Frukt nät • Plasttuber • Chipspåsar • Bag-in-boxpåsar

NEJ TACK!

Plastkrukor • Disk- och tandborstar • Pantflaskor • Plastleksaker • Plastmöbler



JA TACK!

Wellpapp • Pastapaket • Flingpaket • Mjölkpaket • Papperskassar • Omslagspapper

NEJ TACK!

Tidningar • Böcker • Pärm • Kuvert • Frigolit



JA TACK!

Konservburkar • Kapsyler • Metalltuber • Lock • Värme-ljushållare • Aluminiumfolie

NEJ TACK!

Chipspåsar • Grillgaller • Stekpannor • Kastruller • Bestick • Skruv • Spik • Bag-in-boxpåsar



JA TACK!

Matrester • Grönsaker • Ägg (även skal) • Kött • Fukt • Rotfrukter • Fisk • Te (även påsar) • Kaffe (även filter) • Bröd och kakor • Mjöl och gryn • Liten mängd papper

NEJ TACK!

Plast • Bomull • Tuggummi • Fimpar • Snus • Kattsand • Dammsugarpåsar

Miljöstationer

- FÖR FARLIGT AVFALL

Det är extra viktigt att hålla reda på vart det farliga avfallet tar vägen. För att det ska belasta miljön så lite som möjligt lämnar du det till säker behandling på miljöstationerna. Dessa finner du på återvinningscentralerna.

SJÖLUNDA ÅTERVINNINGSCENTRAL

> Borrgatan 59, Malmö

BUNKEFLO ÅTERVINNINGSCENTRAL

> Gottorpsvägen 52, Malmö

Med reservation för eventuella förändringar. Kontakta Sysav för aktuell information:



www.sysav.se
040 - 635 18 00

SAMLAREN - LÄMNA SMÅEL HÄR

Sortera ditt elavfall i Samlaren, som finns på Ica Maxi, Ystadvägen och Ica Maxi, Västra Hamnen. Här finns fack för inkast av till exempel glödlampor, lågenergilampor, småbatterier och småelektronik (typ eltandborstar och rakapparater).

KÄLLSORTERING • Utgåva 04 2011, 08 • Foto: Jeffery/Richt

VASYD

Återvinningscentraler

- FÖR GROVAVFALL, ELAVFALL, FARLIGT AVFALL

På återvinningscentralerna lämnar du till exempel gamla möbler, loppisprylar, brädor, stora kartonger, trädgårdsavfall, farligt avfall och elavfall.

Du sorterar själv avfallet så att det kan återanvändas, återvinnas, komposteras eller förbrännas.

Det finns två återvinningscentraler för Malmö- och Burlövsborna. Återvinningscentralerna är bemannade och har bestämda öppettider.

SJÖLUNDA ÅTERVINNINGSCENTRAL

> Borrgatan 59, Malmö

BUNKEFLO ÅTERVINNINGSCENTRAL

> Gottorpsvägen 52, Malmö

Kontakta Sysav för öppettider:



www.sysav.se
040 - 635 18 00

Farligt avfall



JA TACK!

Kemikalier • Färg • Lim • Lack • Lösningemedel • Batterier • Glödlampor • Lågenergilampor • Lysrör

NEJ TACK!

Överbliven och utgången medicin. Lämnas istället på apoteket



Har du som bor i Malmö eller Burlöv frågor om dina vanliga sopor eller ditt matavfall, ring gärna VA SYD:s kundservice.

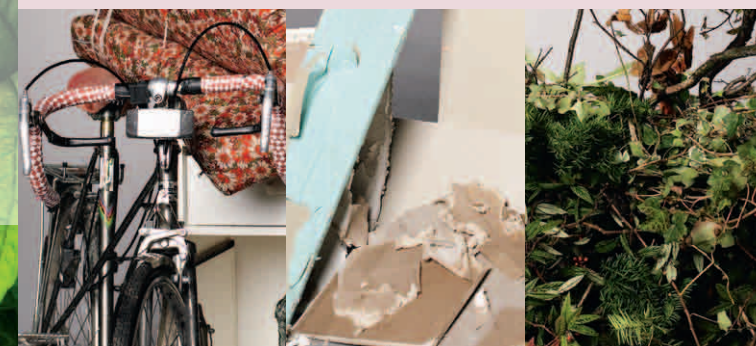
VA SYD ansvarar även för dricks- och avloppsvatten i Malmö, Burlöv och Lund.

VASYD

Kundservice
040-635 10 00
kund@vasyd.se
www.vasyd.se

KÄLLSORTERING

Till återvinningscentralen



JA TACK!

Uttjänta cyklar • Möbler • Madrasser • Mattor • Sten • Elavfall • Trädgårdsavfall • Gipsskivor • Jord • TV • Vitvaror • Tegel

NEJ TACK!

Oljepannor • Gasoluber • Större mängder eternit • Bilar, bildäck och andra bildelar • Fyrverkerier